

5 / ما يدخل على أول الكلمة وإشاراتها الدالة عليها

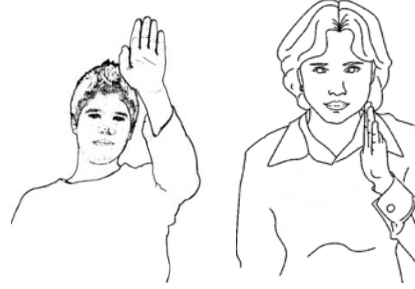
1 / 5 .. حروف المعاني : حروف أحادية الرسم الكتابي تدخل على أوائل الكلمات وتقابلها إشاراتها الدالة عليها

أ / همزة الاستفهام : همزة يؤتى بها للاستفهام عن الأمر . أ أنت أحمد ؟

الإشارة الدالة : همزة / أ / الإشارية + حركة الاستفهام المعارف عليها بين الناس وبين الصم خاصة .



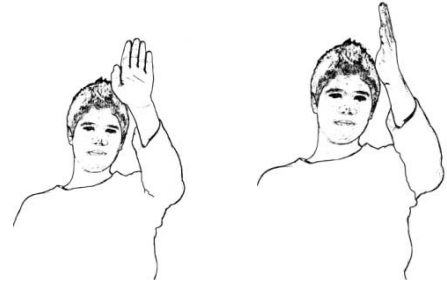
أ / همزة لنداء القريب . . الإشارة الدالة : وضع همزة / أ / جانب الفم ثم رفعها للأعلى



همزة النداء بـ أ الإشارية

في حالة النداء لإنسان ما عادة يضع الإنسان كفه جانب فمه كما وينادي على فلان من الناس ثم يرفع الكف باتجاه الأعلى دعماً للصوت .

مثال : النداء بـ أ رفع همزة / أ / باتجاه الأعلى مع قلبها إلى صيغة النداء



النداء بـ آ / آ /



= النداء بألف المد آ الإشارية



همزة آ الإشارية + صيغة النداء

المثال السابق استبدل همزة / أ / بألف / آ / :



النداء بياء النداء / يا /

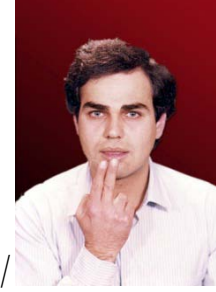


بـ / حرف جر لها معان ودلالات كثيرة تشرح في سياق الكلام الذي تأتي فيه .

بـ / حرف جر



الإشارة الدالة : إنزال رمز / ب / النطق باتجاه الأسفل قليلاً لأنه حرف منتهي بكسرة .



ت / تاء القسم : حرف جر للقسم ، وهي لا تدخل إلا على لفظ الجلالة / تالله
الإشارة الدالة : وضع الرمز الإشاري / ت / الدال على الصوت بالسبابة و الوسطى على ظهر الكف كما في حالة
القسم على كتاب الله .



مثال : و الفجر و ليالٍ عشر .

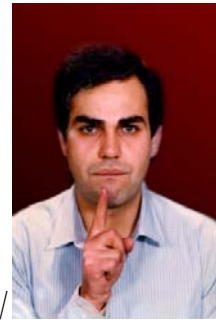


و / واو العطف تفيد مشاركة المعطوف للمعطوف عليه في الحكم و الإعراب ..



الإشارة الدالة : دفع رمز / و/ إلى الأعلى قليلاً علامة الفتحة + رسم قوس بحركة من

اليسار إلى اليمين .



ف / فاء العطف : تفيد التعقيب و الترتيب جاء أحمد ف خالد

الإشارة الدالة :



دفع رمز / ف / الإشاري إلى الأعلى قليلاً علامة الفتحة + رسم قوس بما في الفضاء بنفس حركة الواو كعلامة

على مشاركة المعطوف مع المعطوف عليه .



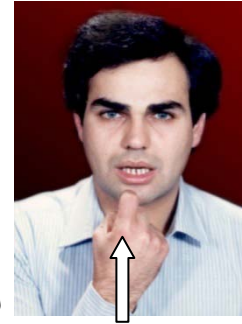
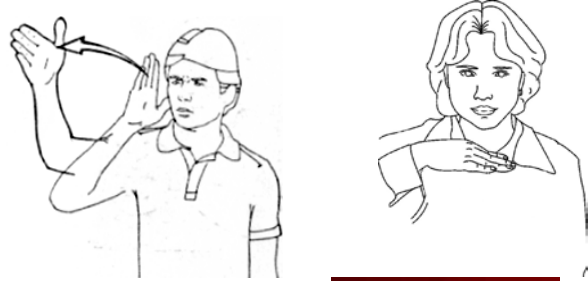
س / الاستقبال : حرف تنفيس يختص بالمضارع ويخلصه للاستقبال :

الإشارة الدالة :

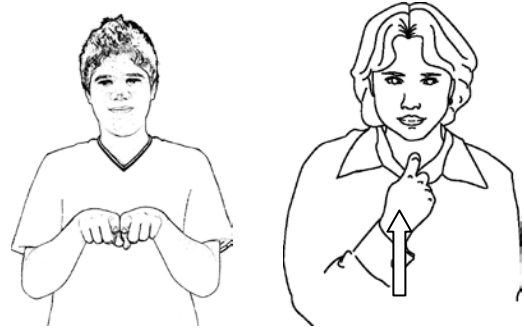


دلالة المستقبل

دفع رمز / س / الإشاري إلى الأعلى قليلاً علامة الفتحة + دفعه للأمام قليلاً لرسم قوس في الفضاء باتجاه الأمام / علامة المستقبل . /

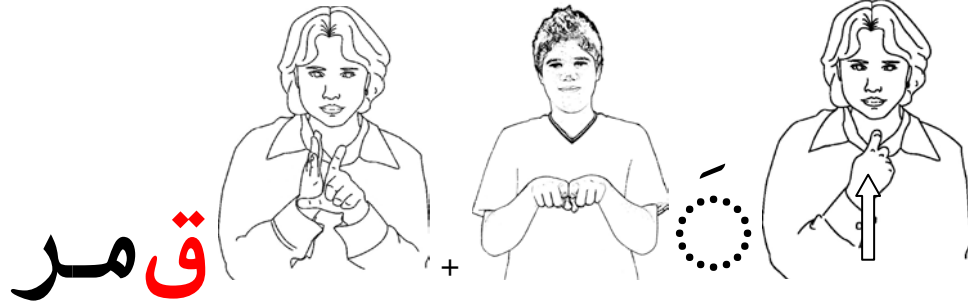


ك .. التشبيه .. التشبيه هو مشاركة أمر لأمر آخر .. وله حرفان / ك / كأن / .



الإشارة الدالة :

دفع رمز / ك / الإشاري إلى الأعلى قليلاً علامة الفتحة + صيغة التشبيه الإشارية . (يتعلمها الصم كما تعلمناها لأنها لا تأتي إلا في أول الكلمة) .



قمر



كَأَنَّ

التشبيه بـ / كَأَنَّ = تركيبها :



ل

/تدوير الكف ليرسم شكل الحرف ل / .

ل / ل / ل /

حرف له معان ودلالات كثيرة تظهر في سياق الكلام يأتي بفتحة أو بكسرة .

الإشارة الدالة :

إن كانت متحركة بفتحة دفع رمز / ل / إلى الأعلى للدلالة على الفتح . متحركة بكسرة إنزائها للأسفل قليلا



لام الأمر:



ل / لام

أمر

الإشارة الدالة :

دفع رمز / ل / باتجاه المخاطب بحيث يصبح ظاهر السبابة و الإبهام إلى الأعلى ووجههما إلى الأسفل .. للدلالة على الأمر :

2/5 حروف المضارعة

حروف المضارعة وإشاراتها الدالة

حُرُوف المضارعة : هي مجموع أحرف (أنيت) تنقل الفعل الماضي إلى الزمن الحاضر

آ / وتكون بعد تحويل الفعل الماضي المهموز أوله إلى المضارع و تدلُّ على المتكلم .

الإشارة الدالة :



آ / يؤتى بعدها بالمصطلح الإشاري الدال على الفعل لنحصل على مصطلح / آكل / آخذ /

آكُلُ / آخُذُ

.. (أنظر التصريف الإشاري للفعل) ..

أ / همزة المتكلم .. المخبر عن نفسه .

الإشارة الدالة :



إشارة / أ / باليد اليمنى .. / عند العمل بالمصطلحات . / رأس الإبهام على الصدر للدلالة على المتكلم .. طرف الخنصر باتجاه المستقبل للإشارة .

يؤتى بعدها بالمصطلح الإشاري الدال على الفعل لنحصل على مصطلح / أصله غير مهموز /
نـ / نون المضارع : وتدل على المتكلمين
الإشارة الدالة :



إشارة / ن / المجردة عن النطق جانب الوجه .

يؤتى بعدها بالمصطلح الإشاري الدال على الفعل لنحصل على مصطلح / نأكل / .

ي / ياء المضارع وتدل على المفرد المذكر الغائب

الإشارة الدالة :



رمز / ي / المجرد عن النطق جانب الصدر.. ياء المضارع

مثال : يَكْتُبُ و يَهْسُمُ =

ت/ تاء المضارع : وتدل على المفردة المؤنثة الغائبة .



الإشارة الدالة :

رمز / ت / المجردة عن النطق جانب الوجه ظاهر الأصابع باتجاه المستقبل .

.. يؤتى بعدها بالمصطلح الإشاري الدال على الفعل لنحصل على مصطلح / تأكل /

للتفريق بين تاء التأنيث الساكنة وتاء المضارع واضح بالشكل تاء الساكنة يؤتى بها آخر الفعل الماضي .

بطن السبابة و الوسطى باتجاه المستقبل . (أنظر التصريف الإشاري)

تاء التثنية السكونية : الإشارة الدالة :

