

#### 4 / الصيغ اللغوية الإشارية التي تحتاجها لغة الإشارة

.. صيغة لغوية عامة تحتاجها لغة الصم الإشارية لها دلالات خاصة لابد أن يتعرف الصم عليها و يدركوا معانيها حيث كانت لاستخدامها بشكل صحيح وسليم في تواصلهم الخاص كمرحلة أولى على طريق استخدام اللغة المجردة التي نستخدمها في تواصلنا .. ربما تلاحظ بعض الدلالات مأخوذة من مصطلحات أجنبية لأن لها الدلالة التي نقصد

**صيغة الأمر .. دلالاته الإشارية .. دفع السبابة باتجاه المخاطب + مصطلح الفعل**  
صيغة الأمر



صيغة الاستفهام .. دلالاته الإشارية .. تدوير الكف نصف دورة .



صيغة التعجب .. دلالاته الإشارية .. بسط الكفين جانب الجسم .. كما في حالة التعجب .

/ رمز ما التعجبية الإشارية + صيغة التعجب / .



صيغة التشبيه .. دلالاته الإشارية .. السبابة إلى جانب السبابة مع قبض بقية الأصابع لطن الكف .



أداة التشبيه ك + دلالة التشبيه

صيغة التوكيد دلالتة الإشارية .. دفع قبضة الكف مع إطلاق الإبهام للأعلى دفعة بسيطة للأمام .



أداة التوكيد + الدلالة

صيغة القسم دلالتة الإشارية .. وضع حرف القسم على ظهر الكف الآخر + رفعه باتجاه السماء كدلالة على القسم



الله

القسم بالواو

بالتاء

بالباء

صيغة الحاضر .. دلالتة الإشارية .. دفع السبابتين باتجاه الأرض .



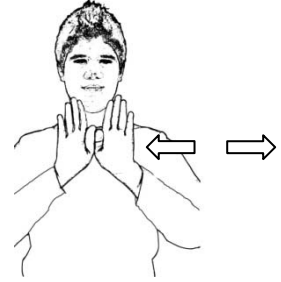
صيغة الماضي : دلالتة الإشارية .. دفع الكف خلف الظهر



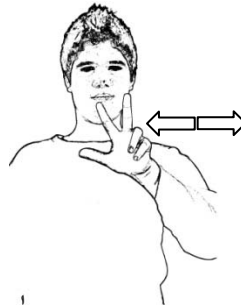
صيغة الاستقبال : دلالتة الإشارية .. دفع السبابة من أمام الصدر باتجاه الأمام على شكل قوس .



صيغة النفي دلالتة الإشارية سحب الكفين كل حسب اتجاهه يمين .. يسار ..



صيغة النهي بشكل عام .. دلالتة الإشارية تحريك السبابة إلى اليمين و اليسار



.. النهي بـ / لا / تحريك رمز / لا / الإشاري يمين ويسار

ب / لا

صيغة النداء دلالته الإشارية رفع الكف إلى الأعلى تماماً كما نرفعه لنداء شخص ما .



صيغة العطف دلالته الإشارية رسم شكل قوس من اليمين إلى اليسار بإشارة حرف العطف كما في صورة الحرف .



العطف بالواو



العطف بالفاء

صيغة الشرط .. دلالته الإشارية :

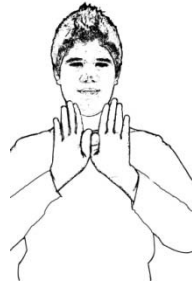


.. قبض الخنصر و البنصر و الوسطى إلى بطن الكف لتبقى السبابة مرفوعة ثم دفع اليد باتجاه الأعلى قليلا كما نفعل عندما نشترط على أحد أمر ما فنقوم بحركة الشرط هذه .



.. ما .. لها عدة معان تظهر في سياق الكلام الذي وردت فيه .. منها :

ما النافية = رمز ما الإشارية + صيغة النفي الإشارية



ما النافية = + دلالة النفي



ما الاستفهامية = رمز ما الإشارية + صيغة الاستفهام الإشارية



= ما الاستفهامية

ما التعجبية = رمز ما الإشارية + صيغة التعجب الإشارية



ما اسم الموصول = رمز ما الإشارية + مصطلح الاسم الإشاري الموصول + دلالتة الإشارية



+ مصطلح موصول



+ دلالة الشرط



ما الشرطية

ما الشرطية = رمز ما الإشارية + دلالتة الإشارية الشرطية .